

Nell'ambito dei progetti **MOVEON** e **TI CICLO VIA**

Andare al lavoro con sostenibilità

Formazione mobilità leggera casa – lavoro

29 giugno 2022

SOSPESE TRA LAVORO E FAMIGLIA

*Il ruolo della CSR nell'inclusione della madre lavoratrice sul mercato del lavoro.
Conseguenze della pandemia di Covid - 19 sull'organizzazione delle imprese e
sulla gender equality*

a cura di:

Alessia Rescaldani

Università degli Studi dell'Insubria

Con il contributo di:



Con la collaborazione di:



Nell'ambito dei progetti MOVEON e TI CICLO VIA

**OGGI LA CSR E'
FONDAMENTALE
PER ELABORARE
LE STRATEGIE
D'IMPRESA**



Gli Stakeholders danno
una grande importanza
ai temi sociali e
ambientali



La realizzazione
d'impresa oggi deve
avvenire attraverso la
sostenibilità economica



La reputazione diventa
fonte di vantaggio
competitivo per l'impresa

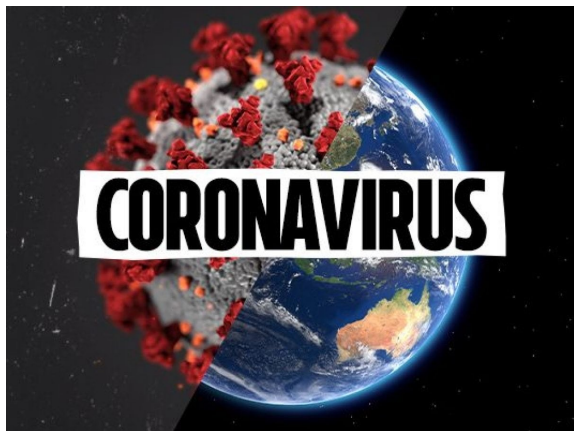
Con il contributo di:

Con la collaborazione di:

Nell'ambito dei progetti MOVEON e TI CICLO VIA

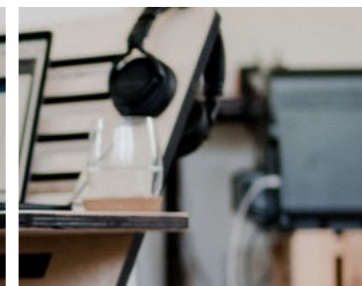
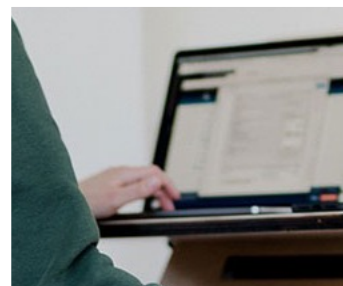
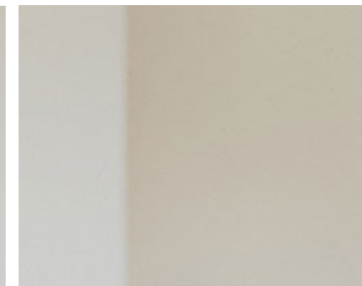
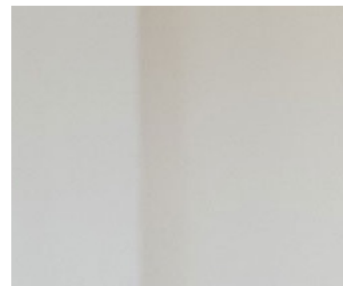
La pandemia di Covid-19 rivoluziona la CSR e il mondo del lavoro

Per contenere i contagi lo **smart working** diventa la modalità privilegiata per continuare a lavorare



Se mal calibrato può rivelarsi **un boomerang** con gravi ripercussioni fisiche e psicologiche

La crisi sanitaria ha comportato implicazioni di genere che hanno colpito la categoria delle **madri lavoratrici**



Con il contributo di:

Con la collaborazione di:

Nell'ambito dei progetti MOVEON e TI CICLO VIA



Oltre il 50% delle donne occupate svolge oltre **60 ore settimanali**
di lavoro retribuito e/o familiare.

Se venisse assegnato un valore monetario al lavoro di cura non retribuito delle donne,
questo si aggirerebbe tra il **10 e il 39%** del PIL globale.

Con il contributo di:

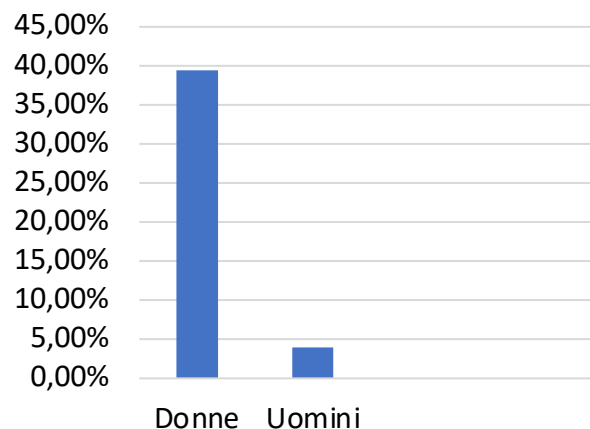
Con la collaborazione di:

Nell'ambito dei progetti MOVEON e TI CICLO VIA

La crisi fa aumentare il Gender Gap

Il 77% delle dimissioni volontarie rese nel 2020 riguardava madri lavoratrici

Grafico relativo alla popolazione inattiva a causa del lavoro di cura



Il 75% delle dimissioni di donne è motivata dalla difficoltà di conciliare il lavoro con la cura dei figli

Con il contributo di:



Con la collaborazione di:



Nell'ambito dei progetti MOVEON e TI CICLO VIA

Per giungere ad un cambiamento della mentalità all'interno del tessuto sociale sarà centrale il ruolo delle imprese

Assumere **più donne**

Attivare **politiche aziendali** dedicate al supporto delle madri lavoratrici

Assumerle in ruoli di **responsabilità**

Con il contributo di:



Con la collaborazione di:



Nell'ambito dei progetti MOVEON e TI CICLO VIA

BEST PRACTICES: IL CASO DANONE

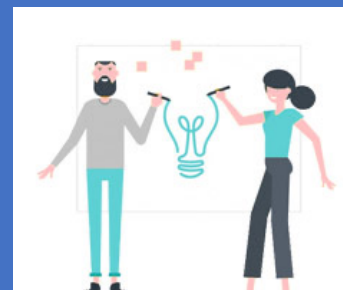


La diversità come strumento di business

Danone persegue come obiettivo principale l'inclusione, coltivando la diversità come una risorsa, così che il contributo originale di ciascuno favorisca l'agilità, la creatività e l'innovazione per tutti.

PARENTAL POLICY GLOBALE

Il programma di Danone Company si basa sulla convinzione che la maternità e la paternità siano portatori di una carica positiva e che possano essere un valore chiave per la crescita dell'intera organizzazione.



La gender equality comincia dal welfare

Il "pacchetto welfare" offre di default a ogni dipendente 2000 euro, cifra che viene poi spesa in buona parte per libri, rette scolastiche e campus estivi: servizi utili per sé e la famiglia.

IL BABY DECALOGO

Vengono messi sullo stesso piano i diritti e i doveri di uomini e donne nei confronti dei figli e del lavoro retribuito, partendo dal riconoscere che il tempo di cura non è una questione solo femminile né una perdita di risorse per l'azienda.



Con il contributo di:

Con la collaborazione di:

Nell'ambito dei progetti MOVEON e TI CICLO VIA

La maternità restituisce professioniste migliori



Programma «Parto e riparto»

Nasce nel 2019 come servizio online di assistenza alle famiglie, per cercare di far convivere queste due realtà: diventare genitori e realizzarsi nel mondo del lavoro.



MAAM - Maternity as a Master

Le mamme che rientrano al lavoro sono delle professioniste con capacità in più da mettere al servizio dei progetti dell'impresa: il progetto MAAM si pone come un ponte tra maternità e professione, con l'intento di convincere i datori di lavoro a smettere di considerare le neomamme come un peso.

Con il contributo di:



Con la collaborazione di:



Nell'ambito dei progetti MOVEON e TI CICLO VIA

Riconoscimenti e certificazioni



Health Friendly Company

Un riconoscimento biennale alle realtà che hanno dimostrato di avere a cuore il benessere psicologico e fisico delle donne, manifestando la volontà di affiancarle nel processo di informazione e sensibilizzazione



Movimento HeForShe

L'adesione al movimento, che supporta l'uguaglianza di genere, ha portato all'adozione di una Parental policy neutrale rispetto al genere in tutte le sedi Danone



GEEIS

La Certificazione GEEIS Diversity (Gender Equality European & International Standard) certifica lo standard delle aziende inclusive in termini di parità all'interno dei luoghi di lavoro



Premio Resilienza 2020

All'azienda è stata assegnata questa menzione speciale che sottolinea l'eccellenza delle iniziative a supporto del personale nel periodo della pandemia

Con il contributo di:



Con la collaborazione di:



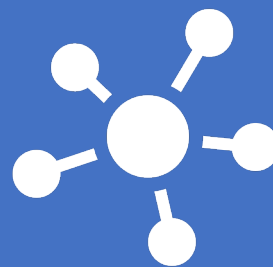
Nell'ambito dei progetti MOVEON e TI CICLO VIA

Risultati delle politiche di Danone



Il 100% delle
mamme rientra
al lavoro dopo la
maternità

Al rientro il 20%
delle mamme è
stato promosso
in un ruolo
dirigenziale



Il tasso di donne
manager è
cresciuto dal
40% al 45%

Il tasso di
assenteismo in
Danone è dello
0,6%, la media
nazionale è 5,4%

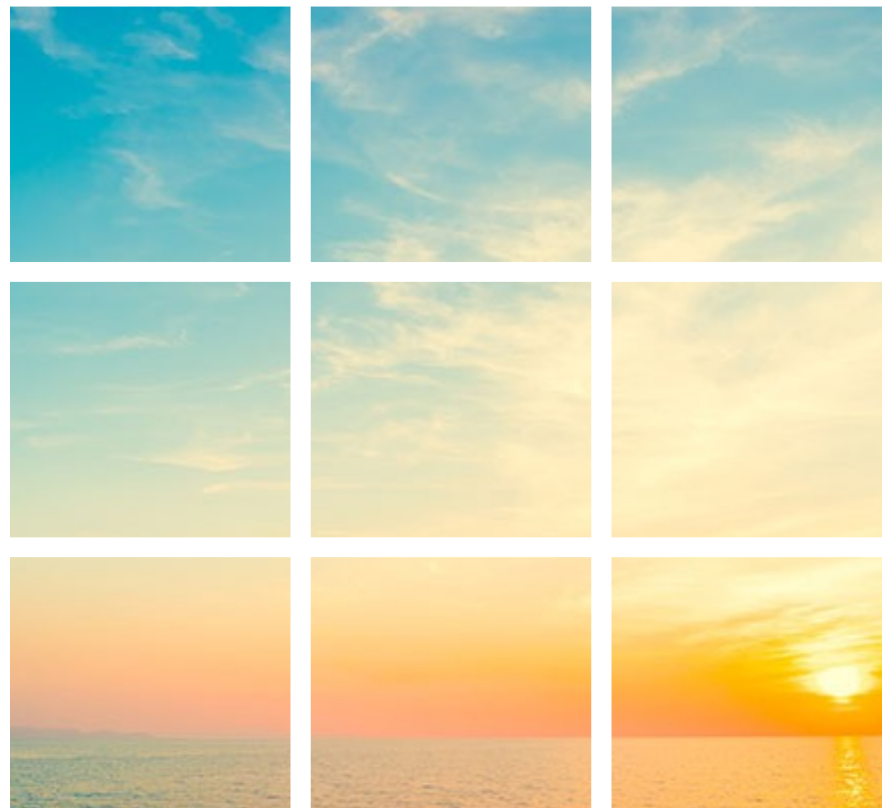


Con il contributo di:

Con la collaborazione di:

Nell'ambito dei progetti MOVEON e TI CICLO VIA

«Storicamente, le pandemie hanno sempre costretto gli esseri umani a rompere con il passato e a immaginare il loro mondo da capo. Questa non è diversa. È un portale, un cancello tra un mondo e un altro. Possiamo scegliere di attraversarlo trascinandoci dietro le carcasse del nostro odio, dei nostri pregiudizi, la nostra avidità, le nostre banche dati, le nostre vecchie idee, i nostri fiumi morti e cieli fumosi. Oppure possiamo attraversarlo con un bagaglio più leggero, pronti a immaginare un mondo diverso. E a lottare per averlo.»



Con il contributo di:



Con la collaborazione di:



Nell'ambito dei progetti MOVEON e TI CICLO VIA

Andare al lavoro con sostenibilità

Grazie dell'attenzione!

Alessia Rescaldani
Università degli Studi dell'Insubria

a.rescaldani@studenti.uninsubria.it

Con il contributo di:



Con la collaborazione di:

